

GESAMTPROGRAMM

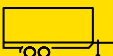
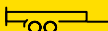
TANDEMANHÄNGER UND DREHSCHEMEL



Die leichten
Profianhänger
bis 3,5 t



humbaur.com



Inhaltsverzeichnis

Lassen Sie sich überzeugen	2
Übersicht	4
Tandem-Tieflader HA	6
Tandem-Hochlader HN	10
Tandem-Hochlader HT	14
Drehschemel	18
Optionales Zubehör	22
Wir bei Humbaur	26



Die Serie 2000

Genau was Bauherren & Hobbygärtner brauchen

Tandem-Tieflader Aluminium HA



Transportieren Sie mit ihm Material, Gartengeräte oder was Sie sonst wollen. Unseren HA Tieflader rüsten Sie mit vielseitigem Zubehör für jeden Einsatz aus. Seine Konstruktion verspricht Stabilität und ein langes Arbeitsleben: Rahmen und Bordwände sind aus robustem Aluminium konstruiert. Die 15 mm starke, mehrfach wasserfest verleimte Bodenplatte ist rutschfest beschichtet. Sie kann falls nötig besonders einfach ausgewechselt werden. Mit sechs versenkten Zurrbügeln in den Seitenwänden sichern Sie Ihre Ladung optimal: Jeder hält 400 kg, von der Dekra geprüft.nach.

Tandem-Hochlader Aluminium HN



Der HN Hochlader überzeugt mit seiner niedrigen Ladehöhe bis 610 mm. Robust konstruiert bewährt er sich im täglichen professionellen Einsatz für viele Jahre. Zusätzlich sind Rahmen und Fahrwerk gegen Korrosion komplett feuerverzinkt. Durchdachte Details, wie beispielsweise die versenkbaren Zurringe, erleichtern die Bedienung und sparen dadurch Zeit. Dank der großen Auswahl an verschiedenen Kastenmaßen und Nutzlasten finden Sie genau den richtigen Hochlader für Ihre Transportanforderungen. Ein umfangreiches Zubehörangebot bietet noch mehr Anpassungsmöglichkeiten.

Tandem-Hochlader Aluminium HT



Alles, was der Profi braucht: Ein stabiler Hochlader mit komplett feuerverzinktem Rahmen und Fahrwerk. Alle wichtigen Komponenten wie die Längsträger oder der Unterfahrschutz sind ebenfalls gegen Korrosion geschützt. Versenkte Zurringe fixieren die Ladung. Jeder einzelne hält eine Zugkraft bis zu 400 kg, von der Dekra geprüft. Die robusten Bordwände sind aus eloxiertem Aluminium mit versenkten Verschlüssen und wie die feuerverzinkten Eckungen komplett abnehmbar. Durch das umfangreiche Zubehörangebot und verschiedene Modellvarianten finden Sie den perfekten Anhänger für Ihre Transportaufgaben.

Drehschemel Zwei- und Dreiachser



Dieser Anhänger bietet Ihnen ein riesiges Ladevolumen und besitzt attraktive Bordwände aus eloxiertem Aluminium. Der Drehschemel-Hochlader fährt sicher auf drei Gummifederachsen und einer Spezialbereifung, die Ihnen zusätzlich eine niedrige Ladehöhe sichert. Wählen Sie unter Kastenmaßen zwischen fünf und acht Metern Länge. Die Nutzlast bewegt sich je nach Modell und Ausstattung im Bereich von 2,3 bis 2,67 Tonnen. Acht bis zehn solide Zurringe sichern Ihre Ladung beim Transport. Mit dem kugelgelagerten Lenkkranz ist der Dreiachser besonders angenehm zu fahren und einfach zu rangieren.

Die Serie 8400

TANDEM-TIEFLADER HA



TIEFLADER HA

Der multifunktionale Transporthelfer für eine Vielzahl an Aufgaben.

Transportieren Sie mit ihm Baumaterial, Bauwerkzeuge bzw. -maschinen, gerne auch Gartengeräte und was Sie sonst wollen. Unseren HA Tieflader rüsten Sie mit vielseitigem Zubehör für jeden Einsatz aus. Seine Konstruktion verspricht Stabilität und ein langes Arbeitsleben: Die Bordwandrahmenkonstruktion ist aus robusten Aluminiumprofilen konstruiert. Die 15 mm starke, mehrfach wasserfest verleimte Bodenplatte ist rutschfest beschichtet. Mit sechs versenkten Zurrbügeln in den Seitenwänden sichern Sie Ihre Ladung optimal: Jeder hält 400 kg, von der DEKRA geprüft.



TANDEM-TIEFLADER HA

TECHNISCHE DATEN

HA 202513 KV

Gesamtmaß	3940 x 1810 x 900 mm
Innenmaß	2510 x 1310 x 350 mm
Zul. Gesamtgewicht	2000 kg
Nutzlast	1670 kg
Ladehöhe	525 mm
Bereifung	13"

HA 203015 KV

Gesamtmaß	4460 x 2004 x 900 mm
Innenmaß	3030 x 1500 x 350 mm
Zul. Gesamtgewicht	2000 kg
Nutzlast	1633 kg
Ladehöhe	525 mm
Bereifung	13"

HA 253015 KV

Gesamtmaß	4460 x 2004 x 930 mm
Innenmaß	3030 x 1500 x 350 mm
Zul. Gesamtgewicht	2500 kg
Nutzlast	2113 kg
Ladehöhe	550 mm
Bereifung	15"



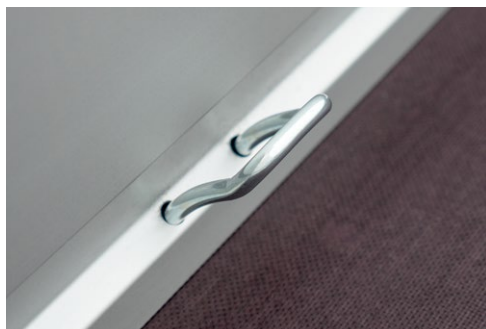


ZUBEHÖR OPTIONAL

- 2 Schiebestützen
- Radstoßdämpfer (mit und ohne 100 km/h Bestätigung)
- H-Gestell geschweißt
- Reling Set (seitlich, vorne und hinten)
- Alu-Bordwandaufsatz
- Holz-Alu-Deckel
- Reling für Holz-Alu-Deckel
- Ersatzradhalter
- Adapter 7- auf 13-polig
- Abdecknetz
- 1 Fahrradstandschiene mit Bügel
- 2 Querträger für Fahrradstandschienen, Breite 1310 mm
- Flachplane Blau – in Verbindung mit Reling
- Plane & Spriegel in diversen Ausführungen

ÜBERBLICK WICHTIGE DETAILS

- V-Zugdeichsel feuerverzinkt
- 13-poliger Stecker
- Bodenplatte 15 mm stark
- Bordwände aus eloxiertem Aluminium
- Klappen mit versenkten Verschlüssen
- Bordwände aus eloxiertem Aluminium
- 3 Paar Zurringe in den Seitenbordwänden integriert, Zugkraft 400 kg pro Zurring (DEKRA geprüft)
- Stützrad
- Kunststoff-Kotflügel
- Humbauro Multifunktionsbeleuchtung mit Rückfahrscheinwerfer



3 Paar in die Bordwand integrierte Verzurrösen mit je 400 kg Zugkraft



Aerodynamische Kotflügel aus Kunststoff



Einsteckmöglichkeiten an den Ecken



Klappe mit versenkten Verschlüssen

TANDEM-HOCHLADER HN



HOCHLADER HN

Starker Helfer für den anspruchsvollen Einsatz

Der HN Hochlader überzeugt mit seiner niedrigen Ladehöhe bis 610 mm. Robust konstruiert bewährt er sich im täglichen professionellen Einsatz für viele Jahre. Zusätzlich sind Rahmen und Fahrwerk gegen Korrosion komplett feuerverzinkt. Durchdachte Details, wie beispielsweise die versenkbaren Zurringe, erleichtern die Bedienung und sparen dadurch Zeit. Dank der großen Auswahl an verschiedenen Kastenmaßen und Nutzlasten finden Sie genau den richtigen Hochlader für Ihre Transportanforderungen. Ein umfangreiches Zubehörangebot bietet noch mehr Anpassungsmöglichkeiten.



TANDEM-HOCHLADER HN

TECHNISCHE DATEN

Anhänger	Gesamtmaß	Innenmaß	zGG.	Nutzlast	Ladehöhe	Bereifung
	in mm	in mm	in kg	in kg	in mm	in Zoll
HN 202616	4054x1713x930	2650x1650x300	2000	1570	600	10
HN 203116	4507x1713x935	3100x1650x300	2000	1540	610	10
HN 253118	4501x1913x1000	3100x1850x350	2500	2005	610	10
HN 253121	4475x2163x1000	3100x2100x350	2500	1983	610	10
HN 254118	5490x1913x1000	4100x1850x350	2500	1925	610	10
HN 254121	5475x2163x1000	4100x2100x350	2500	1905	610	10
HN 303118	4501x1913x1000	3100x1850x350	3000	2495	610	10
HN 303121	4475x2163x1000	3100x2100x350	3000	2460	610	10
HN 304118	5490x1913x1000	4100x1850x350	3000	2420	620	10
HN 304121	5475x2163x1000	4100x2100x350	3000	2380	610	10

Anhänger	Gesamtmaß	Innenmaß	zGG.	Nutzlast	Ladehöhe	Bereifung
	in mm	in mm	in kg	in kg	in mm	in Zoll
HN 305221 GR	6635x2136x1120	5220x2070x350	3000	2231	620	10
HN 305225 GR	6900x2536x1120	5220x2470x350	3000	2150	620	10
HN 306221 GR	7620x2136x1120	6220x2070x350	3000	2120	620	10
HN 306225 GR	7905x2536x1120	6220x2470x350	3000	2020	620	10
HN 355221 GR	6634x2136x1120	5220x2070x350	3500	2633	650	13
HN 355225 GR	6900x2536x1120	5220x2470x350	3500	2540	650	13
HN 356221 GR	7660x2136x1120	6220x2070x350	3500	2538	650	13
HN 356225 GR	7870x2536x1120	6220x2470x350	3500	2430	650	13





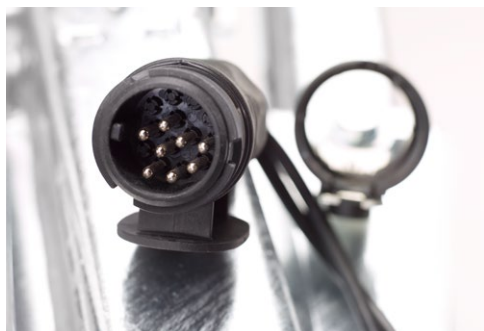
ZUBEHÖR OPTIONAL

- 2 Teleskopkurbelstützen
- Höhenverstellbare Zugdeichsel
- Radstoßdämpfer (mit und ohne 100 km/h Bestätigung)
- Lange Zugdeichsel
- Alu-Bordwandaufsatz
- Ersatzrad und -halter
- Adapter 7- auf 13-polig
- Abdecknetz
- Aluminiumbohlen unter der Ladefläche einschiebbar
- H-Gestell
- Plane & Spriegel in diversen Ausführungen
- Ersatzrad / Ersatzradhalter

ÜBERBLICK WICHTIGE DETAILS

- V-Zugdeichsel Tauchbad feuerverzinkt
- 13-poliger Stecker
- Bodenplatte 18 mm stark
- Bordwände aus eloxiertem doppelwandigem Aluminium mit versenkten Verschlüssen, komplett abnehmbar
- Zurringe im V-Außenrahmenprofil integriert, Zugkraft 400 kg pro Zurring (DEKRA geprüft)
- Humba Multifunktionsbeleuchtung mit Rückfahrscheinwerfer im Unterfahrschutz integriert
- Eckungen abnehmbar mit Einsteckmöglichkeit
- Stützrad

Eckrungentaschen und Eckungen abnehmbar, feuerverzinkt



13-poliger Stecker



Einsteckmöglichkeiten an allen vier Ecken



Bis Innenmaß 5220 x 2070 mm
Bodenplatte aus einem Stück



Plane & Spriegel, verschiedene
Ladehöhe (optional)

TANDEM-HOCHLADER HT



HOCHLADER HT

Das universelle Arbeitstier – robust und vielseitig einsetzbar

Alles, was der Profi braucht: Ein stabiler Hochlader mit komplett feuerverzinktem Rahmen und Fahrwerk. Alle wichtigen Komponenten wie die Längsträger oder der Unterfahrschutz sind ebenfalls gegen Korrosion geschützt. Versenkte Zurringe fixieren die Ladung. Jeder einzelne hält eine Zugkraft bis zu 400 kg, von der Dekra geprüft. Die robusten Bordwände sind aus eloxiertem Aluminium mit versenkten Verschlüssen und wie die feuerverzinkten Eckrungen komplett abnehmbar. Durch das umfangreiche Zubehörangebot und verschiedene Modellvarianten finden Sie den perfekten Anhänger für Ihre Transportaufgaben.



TANDEM-HOCHLADER HT

TECHNISCHE DATEN

Anhänger	Gesamtmaß	Innenmaß	zGG.	Nutzlast	Ladehöhe	Bereifung
	in mm	in mm	in kg	in kg	in mm	in Zoll
HT 202616	4057 x 1713 x 1040	2650 x 1650 x 300	2000	1570	700	13
HT 203116	4514 x 1713 x 1060	3100 x 1650 x 300	2000	1538	720	13
HT 253118	4488 x 1913 x 1110	3100 x 1850 x 350	2500	1975	735	15
HT 253121	4475 x 2163 x 1110	3100 x 2100 x 350	2500	1970	725	15
HT 254118	5488 x 1913 x 1110	4100 x 1850 x 350	2500	1905	750	15
HT 254121	5476 x 2163 x 1110	4100 x 2100 x 350	2500	1885	725	15
HT 303118	4488 x 1913 x 1135	3100 x 1850 x 350	3000	2480	755	14
HT 303121	4475 x 2163 x 1135	3100 x 2100 x 350	3000	2445	755	14
HT 304118	5488 x 1913 x 1135	4100 x 1850 x 350	3000	2410	755	14
HT 304121	5476 x 2163 x 1135	4100 x 2100 x 350	3000	2358	755	14

Anhänger	Gesamtmaß	Innenmaß	zGG.	Nutzlast	Ladehöhe	Bereifung
	in mm	in mm	in kg	in kg	in mm	in Zoll
HT 306221 GR	7620 x 2136 x 1120	6220 x 2070 x 350	3000	2095	770	14
HT 306225 GR	7910 x 2536 x 1120	6220 x 2470 x 350	3000	1980	770	14
HT 353118	4788 x 1913 x 1140	3100 x 1850 x 350	3500	2940	770	14
HT 353121	4501 x 2163 x 1140	3100 x 2100 x 350	3500	2885	770	14
HT 354118	5517 x 1913 x 1140	4100 x 1850 x 350	3500	2862	770	14
HT 354121	5501 x 2163 x 1140	4100 x 2100 x 350	3500	2825	770	14
HT 355221 GR	6635 x 2136 x 1120	5220 x 2070 x 350	3500	2614	780	14
HT 355225 GR	6900 x 2536 x 1120	5220 x 2470 x 350	3500	2522	780	14
HT 356221 GR	7660 x 2136 x 1120	6220 x 2070 x 350	3500	2517	780	14
HT 356225 GR	7870 x 2536 x 1120	6220 x 2470 x 350	3500	2430	780	14





ZUBEHÖR OPTIONAL

- 2 Teleskopkurbelstützen
- DIN-Zugöse oder Kugelkopfkupplung für höhenverstellbare Deichsel
- Radstoßdämpfer (mit und ohne 100 km/h Bestätigung)
- Lange Zugdeichsel
- Alu-Bordwandaufsatz
- Ersatzrad und -halter
- Adapter 7- auf 13-polig
- Abdecknetz
- Aluminiumbohlen unter der Ladefläche einschiebbar
- H-Gestell
- Plane & Spriegel in diversen Ausführungen

ÜBERBLICK WICHTIGE DETAILS

- V-Zugdeichsel Tauchbad feuerverzinkt
- 13-poliger Stecker
- Bodenplatte 18 mm stark
- Bordwände aus eloxiertem Aluminium mit versenkten Verschlüssen, komplett abnehmbar
- Zurringe im V-Außenrahmenprofil integriert, Zugkraft 400 kg pro Zurring (Dekra geprüft)
- Humbaure Multifunktionsbeleuchtung mit Rückfahrscheinwerfer im Unterschutz integriert
- Eckungen abnehmbar mit Einsteckmöglichkeit
- Stützrad

Plane & Spriegel, hinten hochrollbar (optional),



Rahmen und Fahrgestell Tauchbad feuerverzinkt



Radstoßdämpfer, für 100 km/h Ausführung (optional)



Werkzeugkasten unter der Ladefläche (optional)



Bordwandaufsatz mit 350 mm (optional)

DREHSCHEMEL



DREHSCHEMEL ZWEI- UND DREIACHSER

**Die Transporthelfer für besondere Aufgaben –
als Zwei- oder Dreiachser lieferbar.**

Er sieht mit seinen Bordwänden mit eloxierten Aluminiumprofilen gut aus und bietet Ihnen ein riesiges Ladevolumen. Der Drehschemel-Hochlader fährt sicher auf drei Gummifederachsen und einer Spezialbereifung, die Ihnen zusätzlich eine niedrige Ladehöhe sichert. Wählen Sie unter Kastenmaßen zwischen

fünf und acht Metern Länge. Die Nutzlast bewegt sich im Bereich von 2,3 bis 2,67 Tonnen. Acht bis zehn solide Zurringe sichern Ihre Ladung beim Transport. Mit dem kugelgelagerten Lenkkranz ist der Dreiachser besonders angenehm zu fahren und einfach zu rangieren.



DREHSCHEMEL

TECHNISCHE DATEN

Anhänger	Gesamtmaß	Innenmaß	zGG.	Nutzlast	Ladehöhe	Bereifung
	in mm	in mm	in kg	in kg	in mm	in Zoll
HD 305121-2A	6976x2163x1025	5100x2100x350	3000	2170	680	10
HD 355121	6976x2163x1025	5100x2100x350	3500	2585	680	10
HD 355124	6976x2543x1025	5100x2480x350	3500	2530	680	10
HD 356121	7976x2163x1025	6100x2100x350	3500	2485	680	10
HD 356124	7976x2543x1025	6100x2480x350	3500	2403	680	10
HD 306121-2A	7976x2163x1025	6100x2100x350	3000	2130	680	10
HD 357121	8976x2163x1025	7100x2100x350	3500	2385	680	10
HD 357124	8976x2543x1025	7100x2480x350	3500	2385	680	10
HD 358124	9976x2543x1025	8100x2480x350	3500	2200	680	10





Anwendungsmöglichkeit
(Container nicht lieferbar)

ZUBEHÖR OPTIONAL

- Ersatzrad
- Radstoßdämpfer (mit und ohne 100 km/h Bestätigung)
- H-Gestell
- Adapter 7- auf 13-polig
- Plane & Spriegel in diversen Ausführungen
- Bereifung in 13" statt 10"
- Aluminiumbohlen 2,8 t Traglast
- Bordwandaufsatz
- geteilte Bordwände bei 5100 mm Länge

ÜBERBLICK WICHTIGE DETAILS

- V-Zugdeichsel Tauchbad feuerverzinkt mit kugelgelagertem Lenkkranz und Abstellstütze
- 13-poliger Stecker
- Bodenplatte 18 mm stark
- Bordwände aus eloxiertem doppelwandigem Aluminium mit versenkten Verschlüssen – komplett abnehmbar
- Zurringe im V-Außenrahmenprofil integriert, Zugkraft 400 kg pro Zurring (Dekra geprüft)
- ab 6100 mm Länge mit geteilten Bordwänden
- Humba Multifunktionsbeleuchtung mit Rückfahrcheinwerfer



V-Deichsel mit gehärteten Stahlbolzen am Drehschemel montiert



Serienmäßig im Außenrahmen integrierte Zurrbügel



Montierte Mittelrungen an den seitlich geteilten Bordwänden (ab 6100 mm Innenlänge)



Abnehmbare Eckrungen bei abgeklappten Bordwänden

Unser Zubehörprogramm

Aufbau



Bordwandaufsatz 350 mm



Geteilte Bordwand mit
Mittellunge



Reling auf Holz-Alu-Deckel



Querträger für Fahrradstand-
schienen (2 Stück, lose)



Bordwandaufsatz 350 mm,
mit Mittellungen



H-Gestell



Reling seitlich



Bodenplatte mit Aluriffelblech



Holz-Alu-Deckel bei Grund-
bordwand (lose oder montiert
lieferbar)



Reling vorne und hinten

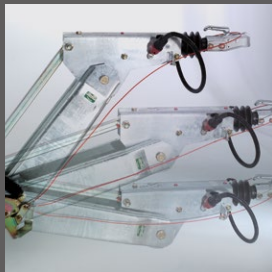


Ganz nach Wunsch

Chassis



AKS-Sicherheitskupplung



Höhenverstellbare Zugdeichsel
(Kugelkopfkupplung und DIN-
Zugöse nicht inklusive)



Aluminiumbohlen (2 Stück)



Kugelkopf-Kupplung für HV-
Deichsel, 2.000 kg - 2.500 kg
und 3.000 kg - 3.500 kg



DIN-Zugöse für HV-Deichsel,
2.000 kg - 2.500 kg und
3.000 kg - 3.500 kg



Teleskopkurbelstützen (2 Stück)

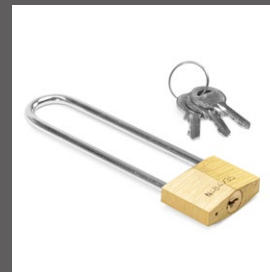


Beleuchtung/Elektrik



Adapter 7 – 13polig

Diebstahlsicherung



Bügelchloss



Diebstahlsicherung
Safety Compact



Metall-Absperrschuh mit Schloss

Unser Zubehörprogramm

Chassis



Anbinder versenkt in Holzboden montiert, Zugkraft je 0,2 t (4 Stück)



Klappringe (4 Stück)



Anbinder versenkt in Holzboden montiert, Zugkraft je 0,4 t (4 Stück oder 6 Stück)



Zurrbügel (inkl. Schrauben)



Fahrradstandschiene mit absperrbarem Bügel (1 Stück)



Räder und Bereifung



Ersatzrad (lose)



Ersatzradhalter (lose)



Ersatzradhalter auf Deichsel montiert (je nach Modell möglich)



Radstoßdämpfer (montiert) inkl. 100 km/h Bestätigung*

*Radstoßdämpfer (lose) ohne 100 km/h Bestätigung

Ganz nach Wunsch

Planen Standardfarben



Weiß / ähnlich RAL 9010



Orange / ähnlich RAL 2011



Grün / ähnlich RAL 6026



Grau / ähnlich RAL 7038



Mittelgelb / ähnlich RAL 1003



Rot / ähnlich RAL 3002



Blau / ähnlich RAL 5002

Bitte beachten Sie, dass die abgebildeten Farben von den Originalfarben abweichen können.



Auf Wunsch
erstellen wir gerne
individuelle
Planenbeschriftungen

Planen



Flachplane
(auch mit Bordwandaufsatz
verwendbar)



Flachplane
(Ausführung ohne Reling)



Flachplane
(Ausführung mit Reling seitlich)
inkl. Reling vorne und hinten



Plane & Spriegel, Ladehöhe
1.300 mm, 1.600 mm,
1.800 mm, 2.000 mm

Neben der **umfangreichen Serienausstattung** unserer Anhänger und Fahrzeugaufbauten bieten wir passend **für jedes Modell eine große Auswahl an Zubehör.**

So können Sie sich ganz nach **Ihren individuellen Bedürfnissen** die passende Lösung für Ihren Transportbedarf zusammenstellen und auch mit den Transportaufgaben wachsen.

Stark aus Erfahrung

Innovationskraft und kundenorientierte Lösungen zeichnen Humbaур aus. Mit diesem Ansatz hat sich das inhabergeführte, mittelständische Familienunternehmen an die **europäische Spitze** gearbeitet und bietet mit rund **420 verschiedenen Anhänger-Serienmodellen** von 750 kg bis 55 t für Gewerbe- und Privatkunden und 230 Modellen der FlexBox-Fahrzeugaufbauten für jedes Transportproblem eine passende Lösung. In über 35 Jahren haben wir gemeinsam mit unseren Handelspartnern und Kunden einen reichen Erfahrungsschatz aufgebaut, der sich in jedem unserer Produkte widerspiegelt – **in durchdachten Funktionen und Details, großer Bedienerfreundlichkeit und hohem Fahrkomfort.**

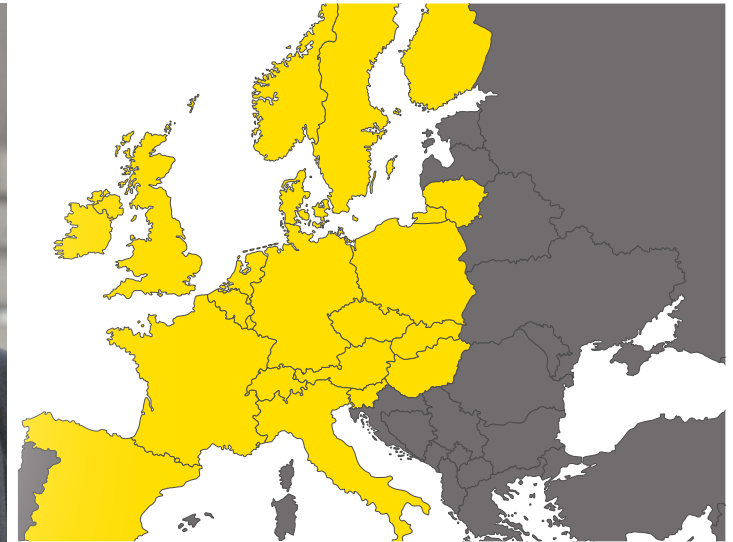
Zu unseren Markenzeichen gehören robuste und wartungsarme Fahrzeuge mit einer umfangreichen Serienausstattung genauso, wie ein breites Sortiment an Zubehör und auch die Möglichkeit, Individuallösungen realisieren zu können. Unsere eigene Kompetenz in der Herstellung – vom kleinen Metallteil bis zur Polyesterhaube oder Sandwichpaneele – kombiniert mit Qualitäts-Komponenten namhafter Hersteller sorgt für **langlebige Produkte mit hoher Wertbeständigkeit.**



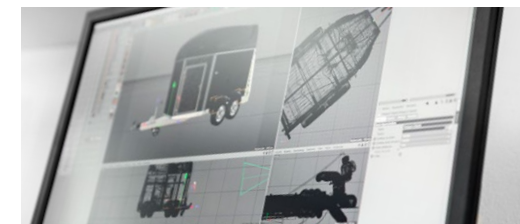
Ulrich Humbaур
Inhaber



Dr. Volker Nilles
CEO

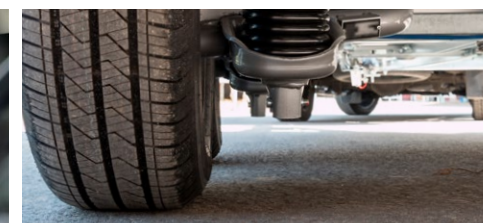


Gemeinsam mit unserem **Partner-Netzwerk** bieten wir Ihnen umfassende Betreuung vor Ort in allen Transportfragen. Gemeinsam finden wir die passende Lösung für Ihre Transportaufgabe und kümmern uns um **Service und Reparatur.** Zu unserem Serviceversprechen gehören günstige Reparaturmöglichkeiten genauso wie die **lange Verfügbarkeit von Ersatzteilen**, damit Sie lange Freude und Nutzen an Ihrem Anhänger oder Fahrzeugaufbau haben.



Überzeugende Qualität

Wir legen großen Wert darauf, dass unsere Produkte auch unter **harten Einsatzbedingungen** ohne böse Überraschungen funktionieren. Deshalb konstruieren wir sie robust mit den geeigneten Materialien in den geforderten Stärken. Auf diversen Teststrecken simulieren wir den denkbar härtesten Einsatz für unsere Anhänger. Bei voller Beladung prüfen wir die Stabilität und Haltbarkeit von Fahrwerk, Rahmen und Komponenten. So stellen wir die **herausragende Qualität** unserer Anhänger sicher.



Unser **Qualitätsmanagementsystem** ist zertifiziert nach **DIN EN ISO 9001:2015** und **KBA-ZM-A** und wird regelmäßig überprüft. Für das Segment Fahrzeugaufbauten sind wir zusätzlich von zahlreichen Nutzfahrzeugherstellern als Auf- und Umbaupartner zertifiziert. Durch die wiederkehrenden Kontrollen und durch unsere Produkte können wir **unser Qualitätsversprechen** regelmäßig dokumentieren.

Als Kunde profitieren Sie dadurch doppelt:
beim Einsatz und beim Wiederverkauf.





Auch im Web und vieles mehr unter
humbaur.com/de/downloads

Haben Sie Fragen zu diesem oder einem anderen Anhänger aus
unserem Sortiment oder wünschen Sie eine persönliche Beratung?
Wir freuen uns über Ihre Kontaktaufnahme.

Telefonisch unter **0821 / 24 929 - 0** oder
per E-Mail an **info@humbaur.com**

IHR HUMBAUR KONTAKT IN IHRER NÄHE



Hotline

+43 676 7048700



Email

office@anhaenger-koenig.at



Standort

Aichet 64 | 4762 Sankt Willibald

