

GESAMTPROGRAMM **Kofferanhänger**

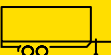


**Für jede
Transport-
aufgabe**



Plywood-Koffer, Sandwich-Koffer, Cool Trailer, Vollpoly-Koffer,
Tiefkühlkoffer, Verkaufskoffer, Hebebühnenanhänger und Bauwagen

humbaur.com



Inhaltsverzeichnis

Koffernhänger Modellübersicht	4
-------------------------------------	---

Plywood-Anhänger

Plywood - Materialmerkmale	8
Einachskoffer Plywood	10
Tandemkoffer Plywood	12

Sandwich-Anhänger

Sandwich - Materialmerkmale	14
Tandemkoffer Sandwich Tieflader	18
Tandemkoffer Sandwich Hochlader	20

Cool Trailer/ Tiefkühl-Koffer

Einachskoffer Cool Trailer Basic & Profi	22
Tandemkoffer Cool Trailer Basic & Profi	22
Tiefkühlkoffer	24

Spezial-Koffernhänger

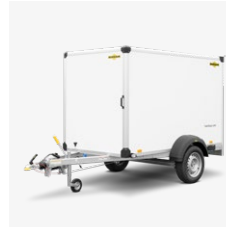
Bauwagen	26
Hebebühnenanhänger	28
Absenkkoffer	30
Einachskoffer Poly-Alu	32
Tandemkoffer Poly-Alu	34
Verkaufskoffer	36
Sonderfahrzeuge	38

Unser Zubehör	40
Stark aus Erfahrung	44

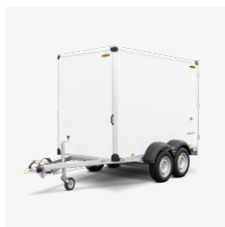


Übersicht

Technische Daten

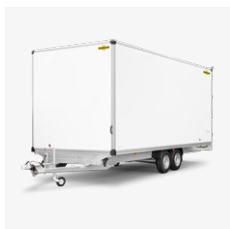


Plywood				
Einachskoffer	zGG* (kg)	Nutzlast (kg)	Ladehöhe (mm)	Innenmaße (L x B x H) (mm)
HK 752513-15P FlexZurr	750	365	500	2510 x 1320 x 1520
HK 132513-15P FlexZurr	1300	890	535	2510 x 1320 x 1520
HK 152513-15P FlexZurr	1500	1085	565	2510 x 1320 x 1520
HK 132515-15P FlexZurr	1300	850	530	2515 x 1510 x 1527
HK 152515-15P FlexZurr	1500	1045	530	2515 x 1510 x 1527
HK 133015-18P FlexZurr	1300	800	585	3040 x 1510 x 1800
HK 153015-18P FlexZurr	1500	993	595	3040 x 1510 x 1800
Tandemkoffer	zGG* (kg)	Nutzlast (kg)	Ladehöhe (mm)	Innenmaße (L x B x H) (mm)
HK 203015-18P FlexZurr	2000	1385	565	3040 x 1510 x 1800
HK 253015-18P FlexZurr	2500	1885	565	3040 x 1510 x 1800
HK 203015-20P FlexZurr	2000	1360	550	3040 x 1510 x 2000
HK 253015-20P FlexZurr	2500	1860	550	3040 x 1510 x 2000
HK 254018-20P FlexZurr	2500	1570	560	4070 x 1810 x 2000



Sandwich				
Tandemkoffer Tieflader	zGG* (kg)	Nutzlast (kg)	Ladehöhe (mm)	Innenmaße (L x B x H) (mm)
HK 203218-20PF30	2000	1170	600	3185 x 1730 x 1885
HK 253218-20PF30	2500	1675	600	3185 x 1730 x 1885
HK 303218-20PF30	3000	2175	600	3185 x 1730 x 1885
HK 253718-20PF30	2500	1655	600	3685 x 1730 x 1885
HK 303718-20PF30	3000	2155	600	3685 x 1730 x 1885
HK 254218-20PF30	2500	1540	600	4185 x 1730 x 1885
HK 304218-20PF30	3000	2040	600	4185 x 1730 x 1885
HK 354218-20PF30	3500	2493	635	4185 x 1730 x 1885



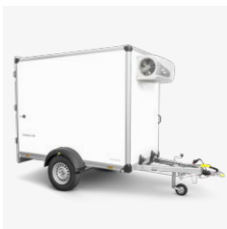


Sandwich				
Tandemkoffer Hochlader	zGG* (kg)	Nutzlast (kg)	Ladehöhe (mm)	Innenmaße (L x B x H) (mm)
HK N 203218-20PF30	2000	1180	645	3185 x 1730 x 1885
HK 253218-20PF30	2500	1680	785	3185 x 1730 x 1885
HK N 253218-20PF30	2500	1680	645	3185 x 1730 x 1885
HK 303218-20PF30	3000	2180	785	3185 x 1730 x 1885
HK N 303218-20PF30	3000	2190	645	3185 x 1730 x 1885
HK 353218-20PF30	3500	2605	770	3185 x 1730 x 1885
HK N 353218-20PF30	3500	2615	685	3185 x 1730 x 1885
HK N 203221-20PF30	2000	1130	645	3185 x 2030 x 1885
HK 253221-20PF30	2500	1620	785	3185 x 2030 x 1885
HK N 253221-20PF30	2500	1630	645	3185 x 2030 x 1885
HK 303221-20PF30	3000	2120	785	3185 x 2030 x 1885
HK N 303221-20PF30	3000	2130	645	3185 x 2030 x 1885
HK 353221-20PF30	3500	2550	770	3185 x 2030 x 1885
HK N 353221-20PF30	3500	2560	665	3185 x 2030 x 1885
HK 254218-20PF30	2500	1585	785	4185 x 1730 x 1885
HK N 254218-20PF30	2500	1595	645	4185 x 1730 x 1885
HK 304218-20PF30	3000	2085	785	4185 x 1730 x 1885
HK N 304218-20PF30	3000	2095	645	4185 x 1730 x 1885
HK 354218-20PF30	3500	2495	770	4185 x 1730 x 1885
HK N 354218-20PF30	3500	2510	650	4185 x 1730 x 1885
HK 254221-20PF30	2500	1465	785	4185 x 2030 x 1885
HK N 254221-20PF30	2500	1475	620	4185 x 2030 x 1885
HK 304221-20PF30	3000	1965	785	4185 x 2030 x 1885
HK N 304221-20PF30	3000	1975	645	4185 x 2030 x 1885

Sandwich				
Tandemkoffer Hochlader	zGG* (kg)	Nutzlast (kg)	Ladehöhe (mm)	Innenmaße (L x B x H) (mm)
HK 354221-20PF30	3500	2380	770	4185 x 2030 x 1885
HK N 354221-20PF30	3500	2390	650	4185 x 2030 x 1885
HK 255221-20PF30	2500	1365	785	5185 x 2030 x 1885
HK N 255221-20PF30	2500	1375	645	5185 x 2030 x 1885
HK 305221-20PF30	3000	1865	785	5185 x 2030 x 1885
HK N 305221-20PF30	3000	1875	645	5185 x 2030 x 1885
HK 355221-20PF30	3500	2180	770	5185 x 2030 x 1885
HK N 355221-20PF30	3500	2190	650	5185 x 2030 x 1885
HK 255225-20PF30	2500	1125	785	5185 x 2430 x 1885
HK N 255225-20PF30	2500	1135	620	5185 x 2430 x 1885
HK 305225-20PF30	3000	1625	785	5185 x 2430 x 1885
HK N 305225-20PF30	3000	1635	630	5185 x 2430 x 1885
HK 355225-20PF30	3500	2050	770	5185 x 2430 x 1885
HK N 355225-20PF30	3500	2060	650	5185 x 2430 x 1885
HK 256221-20PF30	2500	1100	785	6185 x 2030 x 1885
HK N 256221-20PF30	2500	1110	610	6185 x 2030 x 1885
HK 306221-20PF30	3000	1600	785	6185 x 2030 x 1885
HK N 306221-20PF30	3000	1610	610	6185 x 2030 x 1885
HK 356221-20PF30	3500	2010	770	6185 x 2030 x 1885
HK N 356221-20PF30	3500	2020	650	6185 x 2030 x 1885
HK 256225-20PF30	2500	945	785	6185 x 2430 x 1885
HK N 256225-20PF30	2500	955	610	6185 x 2430 x 1885
HK 306225-20PF30	3000	1445	785	6185 x 2430 x 1885
HK N 306225-20PF30	3000	1455	610	6185 x 2430 x 1885
HK 356225-20PF30	3500	1870	770	6185 x 2430 x 1885

Übersicht

Technische Daten



Cool Trailer

Einachskoffer BASIC	zGG* (kg)	Nutzlast (kg)	Ladehöhe (mm)	Innenmaße (L x B x H) (mm)
HK 132614-18PF30	1300	840	535	2515 x 1330 x 1685
HK 152614-18PF30	1500	1040	565	2515 x 1330 x 1685

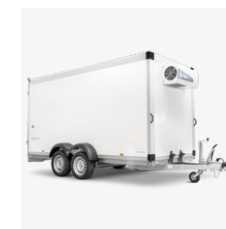
Einachskoffer PROFI	zGG* (kg)	Nutzlast (kg)	Ladehöhe (mm)	Innenmaße (L x B x H) (mm)
HGK 132716-21PF60	1300	510	590	2630 x 1470 x 1970

Tandemkoffer BASIC	zGG* (kg)	Nutzlast (kg)	Ladehöhe (mm)	Innenmaße (L x B x H) (mm)
HK 253218-20PF30	2500	1675	600	3185 x 1730 x 1885



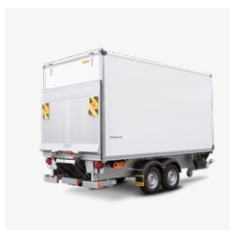
Tandemkoffer PROFI	zGG* (kg)	Nutzlast (kg)	Ladehöhe (mm)	Innenmaße (L x B x H) (mm)
HGK 253218-21PF60 Deluxe	2500	1463	590	3130 x 1670 x 1965
HGK 303218-21PF60 Deluxe	3000	1993	600	3130 x 1670 x 1965
HGK 253718-21PF60 Deluxe	2500	1385	590	3630 x 1670 x 1970
HGK 303718-21PF60 Deluxe	3000	1885	600	3630 x 1670 x 1970
HGK 254218-21PF60 Deluxe	2500	1329	590	4130 x 1670 x 1970
HGK 304218-21PF60 Deluxe	3000	1829	590	4130 x 1670 x 1970
HGK 354218-21PF60 Deluxe	3500	2229	630	4130 x 1670 x 1970

Tiefkühler	zGG* (kg)	Nutzlast (kg)	Ladehöhe (mm)	Innenmaße (L x B x H) (mm)
TK 253218-24PF80	2500	1422	610	3080 x 1630 x 2225
TK 253718-24PF80	2500	1288	610	3580 x 1630 x 2225
TK 254218-24PF80	2500	1185	610	4080 x 1630 x 2225
TK 304218-24PF80	3000	1685	610	4080 x 1630 x 2225





Bauwagen	zGG* (kg)	Nutzlast (kg)	Ladehöhe (mm)	Innenmaße (L x B x H) (mm)
154222-24PF30	1500	493	620	4195 x 2130 x 2280
184222-24PF30	1800	780	665	4195 x 2130 x 2280
204222-24PF30	2000	927	620	4195 x 2130 x 2280
254222-24PF30	2500	1427	620	4195 x 2130 x 2280



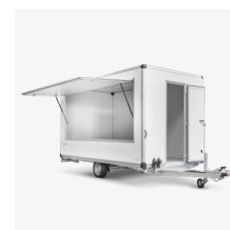
Hebebühne	zGG* (kg)	Nutzlast (kg)	Ladehöhe (mm)	Innenmaße (L x B x H) (mm)
HK 354222 RZD	3500	2010	900	4180 x 2135 x 2085
HK 354222 V-D	3500	1950	900	4180 x 2135 x 2085



Absenkkoffer Plywood	zGG* (kg)	Nutzlast (kg)	Ladehöhe (mm)	Innenmaße (L x B x H) (mm)
HKT 752515-18P	750	211	420	2500 x 1565 x 1800
HKT 132515-18P	1350	805	420	2500 x 1565 x 1800
HKT 152515-18P	1500	955	420	2500 x 1565 x 1800
HKT 182515-18P	1800	1240	420	2500 x 1565 x 1800
HKT 133117-18P	1350	709	420	3100 x 1765 x 1800
HKT 153117-18P	1500	859	420	3100 x 1765 x 1800
HKT 183117-18P	1800	1139	420	3100 x 1765 x 1800



Vollpolyanhänger	zGG* (kg)	Nutzlast (kg)	Ladehöhe (mm)	Innenmaße (L x B x H) (mm)
HKPA 153217	1500	910	510	3280 x 1770 x 1800
HKPA 203217	2000	1340	510	3280 x 1770 x 1800
HKPA 263217	2600	1900	510	3280 x 1770 x 1800



Verkaufskoffer	zGG* (kg)	Nutzlast (kg)	Ladehöhe (mm)	Innenmaße (L x B x H) (mm)
HVK 133222-24PF30	1300	407	550	3190 x 2130 x 2280
HVK 153222-24PF30	1500	607	550	3190 x 2130 x 2280
HVK 183222-24PF30	1800	895	550	3190 x 2130 x 2280
HVK 133722-24PF30	1300	321	550	3690 x 2130 x 2280
HVK 153722-24PF30	1500	521	550	3690 x 2130 x 2280
HVK 183722-24PF30	1800	825	550	3690 x 2130 x 2280
HVK 203722-24PF30	2000	965	550	3690 x 2130 x 2280
HVK 253722-24PF30	2500	1465	550	3690 x 2130 x 2280
HVK 184222-24PF30	1800	724	550	4190 x 2130 x 2280
HVK 204222-24PF30	2000	870	550	4190 x 2130 x 2280
HVK 254222-24PF30	2500	1370	550	4190 x 2130 x 2280

PLYWOOD

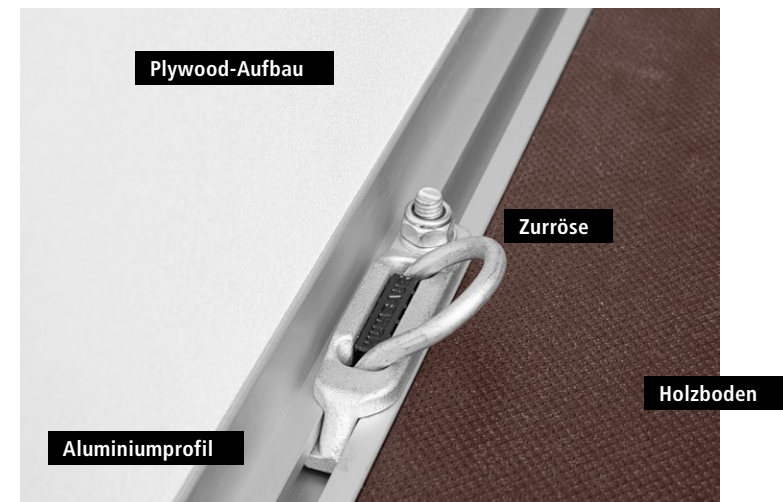
Merkmale und Vorteile

Der Holzwerkstoff für alle Fälle – leicht, hochfest und formstabil

Plywood ist ein weit verbreiteter Holzwerkstoff, der durch seine **hohe Festigkeit und Formstabilität** überzeugt.

Mehrere **Birkenholzlagen**, deren Faserverlauf unter einem Winkel von 90° verleimt und gepresst werden, sorgen dafür, dass richtungsgebundene Werkstoffeigenschaften homogenisiert werden. Das für Holz typische **Quell- und Schwindverhalten** wird **stark reduziert**, ebenso das Splitterverhalten, da der Druck über die Lagen besser abgegeben werden kann.

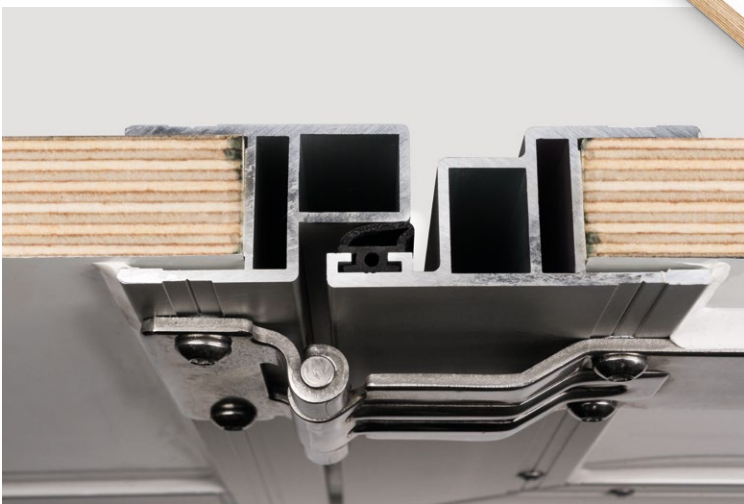
Die zusätzliche **Kunststoffbeschichtung** unseres Materials macht es zusätzlich **haltbar und witterungsbeständig**. Sie ist **farbecht und leicht zu reinigen** und damit ideal für die verschiedenen Anforderungen im Transportwesen.



Der Aufbau - viele Einzelschichten für hohe Stabilität

Die getrockneten Holzlagen werden beleimt, kreuzweise übereinandergelegt und unter Wärmeeinwirkung gepresst.

Im Aufbau unserer Plywood-Koffernanhänger verwenden wir Material mit **15 mm**.



Vorteile des Plywood-Materials

Formstabilität
gleichmäßige Ausdehnung bei Kälte/Wärme
Hohe Festigkeit bei Stoßeinwirkung
wetterbeständige Beschichtung

PLYWOOD EINACHSKOFFER

KLEIN ABER OHO! FÜR JEDE TRANSPORTAUFGABE GEEIGNET

Zubehör (optional)

- Ersatzrad und -halter
- Schiebestützen (2 Stück)
- Radstoßdämpfer (mit und ohne 100 km/h Bestätigung)
- Adapter 7- auf 13-polig
- Zusätzliche Zurrpunkte (paarweise)
- Sperrstange für Schlitzankerschiene
- Sperrstange für Stäbchenzurrchiene
- Seitentür links oder rechts, jeweils vorne angeschlagen
- Überfahrwand statt Türe
- Verkaufsklappe seitlich

Weiteres Zubehör auf Anfrage

Zubehör auch gültig für Einachskoffer mit Holz-Alu-Deckel.

Modell	Zul. Gesamtgew.in kg	Innenmaße (LxBxH) in mm
HK 752513-15P FlexZurr	750	2515 x 1320 x 1527
HK 132513-15P FlexZurr	1300	2515 x 1320 x 1527
HK 132515-15P FlexZurr	1300	2515 x 1510 x 1527
HK 152513-15P FlexZurr	1500	2515 x 1320 x 1527
HK 152515-15P FlexZurr	1500	2515 x 1510 x 1527
HK 133015-18P FlexZurr	1300	3040 x 1510 x 1800
HK 153015-18P FlexZurr	1500	3040 x 1510 x 1800

Weitere Daten entnehmen Sie bitte den Tabellen auf den Seiten 4-7

**STABILE
KONSTRUKTION**
für eine lange
Lebensdauer





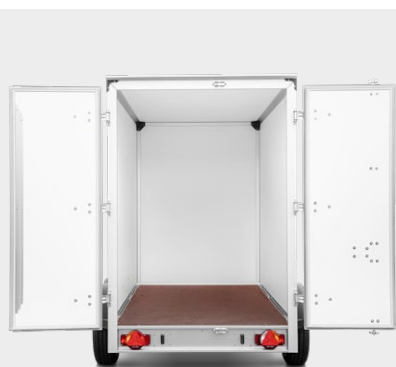
Drehstangenverschluss



Innenleuchte montiert



Plywood



Serienausstattung

- 1 V-Zugdeichsel, Tauchbad feuerverzinkt
- 2 13-poliger Stecker
- 3 Bodenplatte, 15 mm stark
- 4 Seitenwände und Dach aus Mehrschichtholz, 15 mm stark mit UV-beständiger Kunststoffbeschichtung
- 5 Innenleuchte montiert
- 6 Einflügelige Türe hinten bei HK XX2513, Doppelflügeltüre bei HK XX2515 und HK XX3015, Scharniere und Drehstangenverschluss verzinkt
- 7 6 Stück Zurringe im Rahmenprofil flexibel verschiebbar, Zugkraft 800 kg pro Zurring, Dekra geprüft
- 8 Humbaur Multifunktionsbeleuchtung mit Rückfahrscheinwerfer

PLYWOOD TANDEMKOFFER

MULTITALENT AUF ZWEI ACHSEN

Zubehör (optional)

- Ersatzrad und -halter
- Verstärktes Stützrad
- Schiebestützen (2 Stück)
- Radstoßdämpfer (mit und ohne 100 km/h Bestätigung)
- Adapter 7- auf 13-polig
- Zusätzliche Zurrpunkte (paarweise)
- Stäbchenzurrchiene zur Ladungssicherung
- Sperrstange für Stäbchenzurrchiene
- Schlitzankerschiene zur Ladungssicherung
- Sperrstange für Schlitzankerschiene
- Überfahrwand mit Überfahrspitz- und Drehstangenverschluss
- seitliche Türe mit Drehstangenverschluss
- Seitliche Verkaufsklappe
- Seitentür, links oder rechts

Weiteres Zubehör auf Anfrage

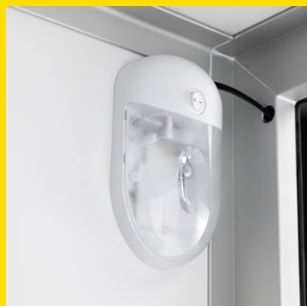
Modell	Zul. Gesamtgew.in kg	Innenmaße (LxBxH) in mm
HK 203015-18P FlexZurr	2000	3040 x 1510 x 1800
HK 253015-18P FlexZurr	2500	3040 x 1510 x 1800
HK 203015-20P FlexZurr	2000	3040 x 1510 x 2000
HK 253015-20P FlexZurr	2500	3040 x 1510 x 2000
HK 254018-20P FlexZurr	2500	4064 x 1774 x 2000

Weitere Daten entnehmen Sie bitte den Tabellen auf den Seiten 4-7





Integriertes Zurrsystem



Innenleuchte montiert



Plywood

Serienausstattung

- 1 V-Zugdeichsel, Tauchbad feuerverzinkt
- 2 13-poliger Stecker
- 3 Bodenplatte, 15 mm stark
- 4 Seitenwände und Dach aus Mehrschichtholz, 15 mm stark mit UV-beständiger Kunststoffbeschichtung
- 5 Innenleuchte montiert
- 6 Doppelflügelige Türe mit Drehstangenverschluss, Scharniere und Drehstangenverschluss verzinkt
- 7 6 Stück Zurringe im Rahmenprofil, Zugkraft 400 kg pro Zurring (Dekra geprüft)
- 8 Stützrad vollautomatik
- 9 Humbaur Multifunktionsbeleuchtung mit Rückfahrscheinwerfer



SANDWICH

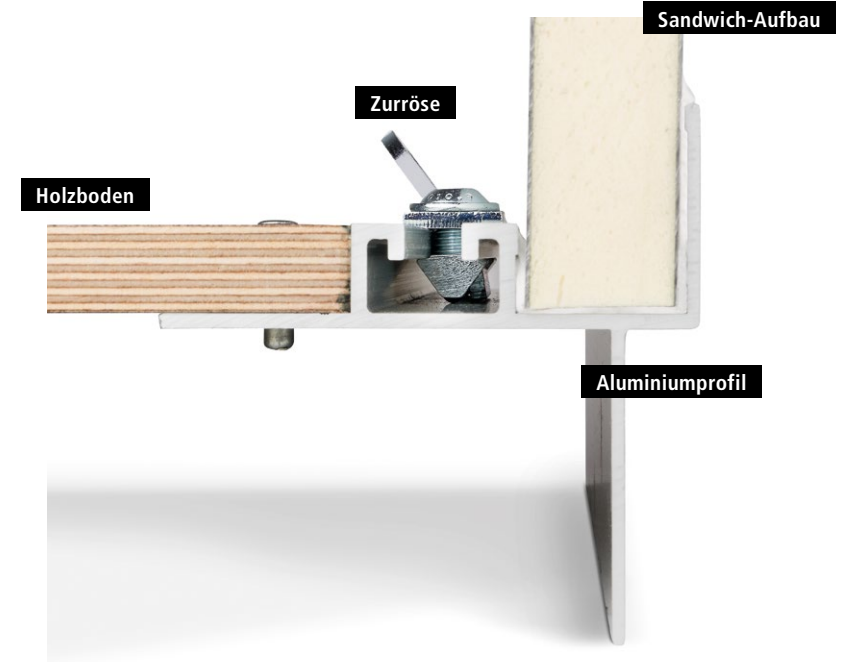
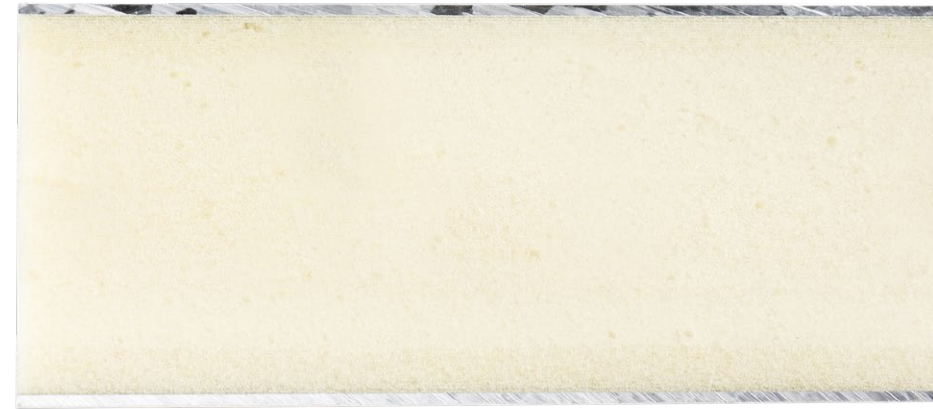
Merkmale und Vorteile

PurFerro Sandwichpaneele - leicht, robust und formstabil

PurFerro steht für Polyurethan-Schaumkern und Stahldeckschichten. Durch den Verbund der Deckschichten mit dem schubsteifen Kern ergibt sich für das Sandwichpaneel eine hohe Tragfähigkeit und Steifigkeit. Gleichzeitig gewährleistet der Kern eine sehr gute Wärmedämmung.

Der Polyurethan-Schaumkern ist dabei 100% FCKW frei. Die beiden Stahldeckschichten sind mit einem Polyesterlack beschichtet, der für eine glatte Oberfläche sorgt. Das Material ist damit leicht zu reinigen und kann auch beschriftet oder lackiert werden.

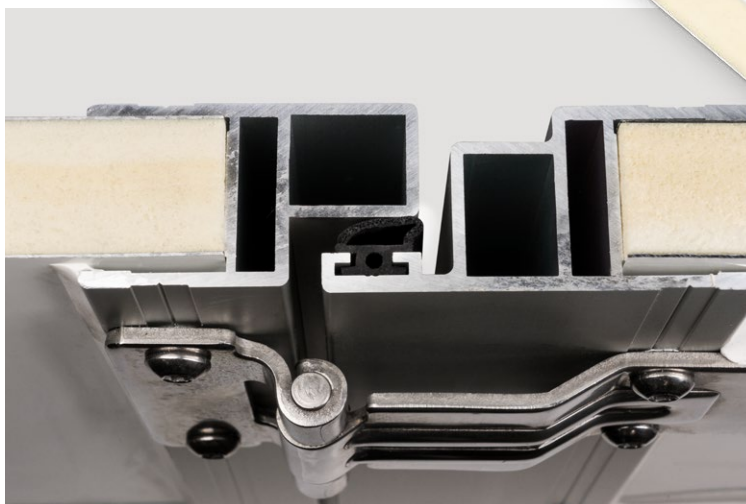
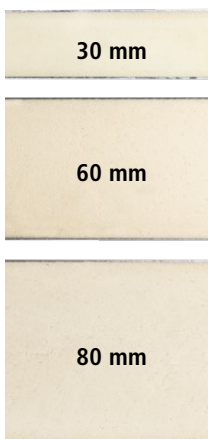
Gefertigt wird das PurFerro Material in einem Humbaurochterunternehmen, weshalb wir jederzeit höchste Qualität garantieren.



Der Aufbau - höhere Schaumdichte für mehr Stabilität

Der Verbund entsteht durch das Ausschäumen des Freiraums zwischen den beiden Deckschichten unter Druck.

Im Aufbau unserer Sandwich-Koffernhänger verwenden wir je nach Wunsch und Anforderung Material mit **30 mm, 60 mm oder 80 mm Stärke**.



Stahldeckschicht mit Polyesterlackbeschichtung

Polyurethan-Schaumkern

Vorteile der Sandwich-Bauweise

- Formstabilität
- alterungsbeständige Deckschicht
- dampfdiffusionsdicht
- lebensmittelechte Polyesterlackbeschichtung (alle HGK-,HVK- und TK-Modelle)

SANDWICH TANDEMKOFFER

NIEDRIGE LADEHÖHE - HOHE NUTZLAST

Zubehör (optional)

- Zugösen und Kugelkopfkupplungen, auch höhenverstellbar
- Schiebestützen (2 Stück)
- Radstoßdämpfer (mit und ohne 100 km/h Bestätigung)
- Ersatzrad mit Ersatzhalter
- Stäbchenzurrutsche zur Ladungssicherung
- Sperrstange für Stäbchenzurrutsche
- Schlitzankerschiene zur Ladungssicherung
- Sperrstange für Schlitzankerschiene
- Überfahrwand mit Überfahrspitz und Drehstangenverschluss

Weiteres Zubehör auf Anfrage

Modell	Zul. Gesamtgew.in kg	Innenmaße (LxBxH) in mm
HK 203218-20PF30	2000	3185 x 1730 x 1885
HK 253218-20PF30	2500	3185 x 1730 x 1885

Weitere Daten entnehmen Sie bitte den Tabellen auf den Seiten 4-7



Serienausstattung

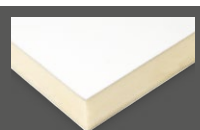
- V-Zugdeichsel, Tauchbad feuerverzinkt
- 13-poliger Stecker und Rückfahrleuchte
- Bodenplatte, 18 mm stark
- Seitenwände aus 30 mm starken Sandwichplatte, Deckschichten Stahl, weiß lackiert
- Bodenschienen mit verschiebbaren Zurrpunkten Automatikstützrad
- Doppelflügelige Türe hinten
- Drehstangenverschluss und Schaniere aus Edelstahl
- LED Innenbeleuchtung



Integriertes Zurrsystem



Innenleuchte montiert



Sandwich



SANDWICH TANDEMKOFFER

AB NUR 620 MM LADEHÖHE - DER NIEDRIGE TANDEM-HOCHLADER

Zubehör (optional)

- Ersatzrad und -halter
- Zugösen und Kugelkopfkupplungen
- Verstärktes Stützrad
- Teleskopkurbelstützen (2 Stück)
- Ersatzrad mit Ersatzhalter
- Radstoßdämpfer (mit und ohne 100 km/h Bestätigung)
- Adapter 7- auf 13-polig
- Stäbchenzurrutsche zur Ladungssicherung
- Sperrstange für Stäbchenzurrutsche
- Schlitzankerschiene zur Ladungssicherung
- Sperrstange für Schlitzankerschiene
- Überfahrwand mit Überfahrspitz und Drehstangenverschluss
- Frischdienst-Kühlaggregat
- Adapterleitung für Kühlaggregat
- Seitentür vorne
- Verkaufklappe seitlich oder hinten
- Bodenisolierung
- Seitenlüfter

Weiteres Zubehör auf Anfrage

Modell	Zul. Gesamtgew.in kg	Innenmaße (LxBxH) in mm
HKN 203218-20PF30	2000	3185 x 1730 x 1885
HK 253218-20PF30	2500	3185 x 1730 x 1885
HKN 253218-20PF30	2500	3185 x 1730 x 1885

Weitere Daten entnehmen Sie bitte den Tabellen auf den Seiten 4-7

**GROSSE &
SPERRIGE
GÜTER**
ganz einfach
verladen





Sandwich

Serienausstattung

- 1 V-Zugdeichsel, Tauchbad feuerverzinkt
- 2 13-poliger Stecker und Rückfahrleuchte
- 3 Bodenplatte, 18 mm stark
- 4 Seitenwände aus 30 mm starken Sandwichplatte, Deckschichten Stahl, weiß lackiert
- 5 Doppelflügelige Türe hinten
- 6 Drehstangenverschluss und Schaniere aus Edelstahl
- 7 LED Innenbeleuchtung
- 8 Bodenschienen mit verschiebbaren Zurrpunkten
- 9 Automatikstützrad



COOL TRAILER

BASIC & PROFI

Modell	Zul. Gesamtgew. in kg	Innenmaße (LxBxH) in mm
Einachskoffer PROFI		
HGK 132716-21PF60 Deluxe	1300	2630 x 1470 x 1970
Tandemkoffer BASIC		
HK 253218-20PF30	2500	3185 x 1730 x 1885
Tandemkoffer PROFI		
HGK 253218-21PF60 Deluxe	2500	3130 x 1670 x 1965
HGK 303218-21PF60 Deluxe	3000	3130 x 1670 x 1965
HGK 253718-21PF60 Deluxe	2500	3630 x 1670 x 1965
HGK 303718-21PF60 Deluxe	3000	3630 x 1670 x 1965
HGK 254218-21PF60 Deluxe	2500	4130 x 1670 x 1965
HGK 304218-21PF60 Deluxe	3000	4130 x 1670 x 1965
HGK 354218-21PF60 Deluxe	3500	4130 x 1670 x 1965

Zubehör (optional)

- Höhenverstellbare Zugdeichsel
- Ersatzrad und Ersatzhalter
- Radstoßdämpfer ohne und mit 100 km/h Bestätigung
- Adapter 7 – 13-polig
- Adapterleitung 2,5 m
- Adapterleitung 2,5 m, CEE-Kupplungsdose auf Schuko-Stecker
- Stäbchenzurrutsche zur Ladungssicherung
- Sperrstange für Stäbchenzurrutsche
- Schlitzankerschiene zur Ladungssicherung
- Sperrstange für Schlitzankerschiene





Aggregate

Regelbereich der Kühltemperatur
+5 °C bis +10 °C
Max. Betriebstemperatur
40 °C
Netzanschluss
230 V - 1~ N - 50 Hz
Geräuschentwicklung
60 dB
Kältemittel
R134a

Modell	1600N	2000N	2500N
Kälteleistung bei 2°C	1600 W	2050 W	2500 W
Kälteleistung bei 10°C	2000 W	2800 W	3300 W
Leistungsaufnahme bei 2°C	940 W	1500 W	1450 W
Leistungsaufnahme bei 10°C	1000 W	1560 W	1500 W
Luftmenge Verdampfer	750 m³/h	750 m³/h	1100 m³/h

Serienausstattung BASIC

- 1 V-Zugdeichsel, Tauchbad feuerverzinkt
- 2 13-poliger Stecker
- 3 Bodenplatte, 18 mm stark
- 4 Seitenwände aus 30 mm starken Sandwichplatte, Deckschichten Stahl, weiß lackiert
- 5 Einflügelige Türe bei Einachser, doppelflügelige Türe hinten bei Tandemachser
- 6 Drehstangenverschluss und Scharniere aus Edelstahl
- 7 inkl. Kühlaggregat
- 8 Stützrad

Serienausstattung PROFI

- 1 V-Zugdeichsel, Tauchbad feuerverzinkt
- 2 13-poliger Stecker und Rückfahrscheinwerfer, Innenleuchte
- 3 Isolierte Bodenplatte, 65 mm stark mit Antirutschbeschichtung
- 4 Seitenwände aus 60 mm starken Sandwichplatte, Deckschichten Stahl, weiß lackiert
- 5 Doppelflügelige Kühlraumtüre mit Notöffnung von innen, abschließbar
- 6 Scharniere aus Edelstahl
- 7 Seitlich und vorne innen Scheuerschutz ca. 150 mm hoch aus Alublech
- 8 Kühlaggregat
- 9 4 Teleskopkurbelstützen schwenkbar
- 10 Stützrad

TIEFKÜHLKOFFER

KALT, KÄLTER, TIEFGEKÜHLT!

Modell	Zul. Gesamtgew.in kg	Innenmaße (LxBxH) in mm
TK 253218-24PF80	2500	3080 x 1630 x 2225
TK 253718-24PF80	2500	3580 x 1630 x 2225
TK 254218-24PF80	2500	4080 x 1630 x 2225
TK 304218-24PF80	3000	4080 x 1630 x 2225

Weitere Daten entnehmen Sie bitte den Tabellen auf den Seiten 4-7

Zubehör (optional)

- 2 Schiebestützen
- 2 Teleskopkurbelstützen
- Ersatzrad und -halter
- Radstoßdämpfer ohne und mit 100 km/h Bestätigung
- Seitentür vor der Achse
- Innenraumleuchte mit Schalter
- Dachrohrbahn
- Fleischerhaken
- Adapter 7 – 13-polig
- Stromerzeuger auf der Deichsel
- Adapterleitung 2,5 m, CEE-Kupplungsdose auf Schuko-Stecker
- Adapterleitung 2,5 m
- Stäbchenzurrschiene zur Ladungssicherung
- Sperrstange für Stäbchenzurrschiene
- Schlitzankerschiene zur Ladungssicherung
- Sperrstange für Schlitzankerschiene

Weiteres Zubehör auf Anfrage





Serienausstattung

- 1 V-Zugdeichsel, Tauchbad feuerverzinkt
- 2 13-poliger Stecker und Rückfahrscheinwerfer, Innenleuchte
- 3 Isolierte Bodenplatte, 85 mm stark mit Antirutschbeschichtung
- 4 Seitenwände aus 80 mm starken Sandwichplatte, Deckschichten Stahl, weiß lackiert
- 5 Doppelflügelige Türe 85 mm stark mit Kühlraumverschluß, abschließbar
- 6 Scharniere aus Edelstahl
- 7 Seitlich und vorne innen Scheuerschutz 150 mm hoch aus Aluminium
- 8 Stützrad
- 9 inkl. Kühlaggregat

Aggregate

Regelbereich der Kühltemperatur
-20 °C bis +10 °C
Max. Betriebstemperatur
40 °C
Netzanschluss
230 V - 1~ N - 50 Hz
Geräuschentwicklung
60 dB
Kältemittel
R452A

Modell	2000P
Kälteleistung bei -20°C	1500 W
Kälteleistung bei 2°C	2050 W
Kälteleistung bei 10°C	2800 W
Leistungsaufnahme bei -20°C	1000 W
Leistungsaufnahme bei 2°C	1200 W
Leistungsaufnahme bei 10°C	1250 W
Luftmenge Verdampfer	1100 m³/h

BAUWAGEN

Zubehör (optional)

- Schiebefenster in Stirnwand mit Fensterläden
- Schiebefenster links/rechts in Seitenwand
- Sitzgruppe fest montiert, best. aus zwei Sitzruhen und einem Tisch, ca. 1700 mm lang
- Dachfenster
- Einspeisesteckdose 230 V
- Verteilerkasten
- Doppelsteckdose 16 Ampere
- Heizlüfter

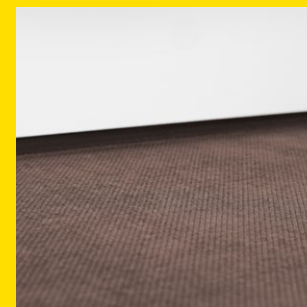
Weiteres Zubehör auf Anfrage

Modell	Zul. Gesamtgew.in kg	Innenmaße (LxBxH) in mm
154222-24PF30	1500	4195 x 2130 x 2280
184222-24PF30	1800	4195 x 2130 x 2280
204222-24PF30	2000	4195 x 2130 x 2280
254222-24PF30	2500	4195 x 2130 x 2280

Weitere Daten entnehmen Sie bitte den Tabellen auf den Seiten 4-7

DAS MOBILE ZUHAUSE FÜR JEDE BAUSTELLE.





Serienausstattung

- | | |
|--|--|
| 1 V-Zugdeichsel Tauchbad feuerverzinkt | 5 Einstiegstüre mittig in der Heckwand, abschließbar |
| 2 Geschraubtes, feuerverzinktes Fahrgestell | 6 4 Bau-Gewindestützen |
| 3 Seitenwände aus 30 mm starken Sandwichplatte, Deckschichten Stahl, weiß lackiert | 7 Verzinkte, abnehmbare Treppe |
| 4 Holzboden, 18 mm stark | 8 Humbauro Multifunktionsbeleuchtung |

HEBEBÜHNE

AUCH SCHWERE DINGE MÜHELOS VERLADEN

Zubehör (optional)

- Ersatzrad und Ersatzhalter
- Radstoßdämpfer (mit und ohne 100 km/h Bestätigung)
- Stäbchenzurrschiene zur Ladungssicherung
- Schlitzankerschiene zur Ladungssicherung
- Airlineschne zur Ladungssicherung
- Abstützbock für Deichsel
- Klappe heckseitig über der Hebebühne mit Gasdruckfedern
- Ladebordwand

Weiteres Zubehör auf Anfrage

Modell	Zul. Gesamtgew.in kg	Innenmaße (LxBxH) in mm
HK 354222 RZD	3500	4180 x 2135 x 2085
HK 354222 v-D	3500	4180 x 2135 x 2085

Weitere Daten entnehmen Sie bitte den Tabellen auf den Seiten 4-7





Serienausstattung

- 1 Rahmen, Tauchbad feuerverzinkt
- 2 13-poliger Stecker mit 2-poligem Abgang für Erhaltungsladung
- 3 Bodenplatte, 18 mm stark
- 4 Seitenwände aus 30 mm starken Sandwichplatte, Deckschichten Stahl, weiß lackiert
- 5 Doppelflügelige Türe vorne mit Drehstangenverschluss und Schanieren aus Edelstahl
- 6 LED Innenbeleuchtung
- 7 Bodenschienen mit verschiebbaren Zurrpunkten
- 8 Schwerlaststützrad mittig montiert

ABSENKKOFFER

DER KLUGE KOFFERANHÄNGER KOMMT IHNEN BEIM LADEN ENTGEGEN

Zubehör (optional)

- Ersatzrad und Ersatzhalter
- Stützrad automatisch
- Radstoßdämpfer (mit und ohne 100 km/h Bestätigung)
- Motorradwippe
- Werkzeugkasten auf Deichsel montiert
- Aluboden statt Holzboden

Weiteres Zubehör auf Anfrage

Modell	Zul. Gesamtgew.in kg	Innenmaße (LxBxH) in mm
HKT 752515-18P	750	2500 x 1565 x 1800
HKT 132515-18P	1350	2500 x 1565 x 1800
HKT 152515-18P	1500	2500 x 1565 x 1800
HKT 182515-18P	1800	2500 x 1565 x 1800

Weitere Daten entnehmen Sie bitte den Tabellen auf den Seiten 4-7





Serienausstattung

- 1 V-Zugdechsel Tauchbad feuerverzinkt
- 2 Geschraubtes, feuerverzinktes Fahrgestell
- 3 Ladefläche hydraulisch absenkbar mit Handpumpe mit mechanischer Sicherheitsverriegelung der Schwenkachse im Fahrbetrieb
- 4 Holzboden, 15 mm stark
- 5 Seitenwände und Dach aus Mehrschichtholz 14 mm stark mit GFK-Beschichtung
- 6 Innenleuchte montiert
- 7 Heckklappe nach oben zu öffnen
- 8 Innenliegende Auffahrklappe
- 9 4 Stück Zurringe im Rahmenprofil, Zugkraft 400 kg pro Zurring (Dekra geprüft)
- 10 Humbauro Multifunktionsbeleuchtung mit Rückfahrscheinwerfer
- 11 Stützrad

EINACHSKOFFER POLY-ALU HKPA

FLEXIBEL NUTZBARER EINACHS-KOFFERANHÄNGER

Zubehör (optional)

- Ersatzrad und -halter
- Radstoßdämpfer (mit und ohne 100 km/h Bestätigung)
- Stäbchenzurrutsche zur Ladungssicherung
- Schlitzankerschiene zur Ladungssicherung
- Sperrstange zur Ladungssicherung
- Airlineschiene mittig im Boden versenkt zur Ladungssicherung
- Rädersatz Alufelgen silver/black
- Vorderradständer SteadyStand
- Zurrgurte
- Schiebestützen

Weiteres Zubehör auf Anfrage



Serienausstattung

- | | |
|---|--|
| 1 Längsträgerfahrgestell feuerverzinkt | 7 Bodenplatte 18 mm stark mit Airlineschienen rechts und links |
| 2 Aerodynamischer Polybug und Polyhaube in black metallic | 8 6 Zurringe für Airlineschiene längsverstellbar am Boden zur Ladungssicherung |
| 3 Aufbau aus doppelwandigen, eloxierten Aluminiumprofilen | 9 Alu-Überfahrwand hinten mit Gasfederunterstützung, absperribar |
| 4 Türe seitlich vorne rechts mit Dreipunktverriegelung, absperribar | 10 Stützrad vollautomatisch mit Rangiergriff |
| 5 Innenbeleuchtung | 11 Schiebestützen rechts und links |
| 6 13-poliger Stecker und Rückfahrscheinwerfer | |



Modell	Zul. Gesamtgew.in kg	Innenmaße (LxBxH) in mm
HKPA 153217	1500	3280 x 1770 x 1800

Weitere Daten entnehmen Sie bitte den Tabellen auf den Seiten 4-7



TANDEMKOFFER POLY-ALU HKPA

FLEXIBEL NUTZBARER TANDEM-KOFFERANHÄNGER

Zubehör (optional)

- Ersatzrad und -halter
- Radstoßdämpfer (mit und ohne 100 km/h Bestätigung)
- Stäbchenzurrsciene zur Ladungssicherung
- Schlitzankerschiene zur Ladungssicherung
- Sperrstange zur Ladungssicherung
- Airlineschiene mittig im Boden versenkt zur Ladungssicherung
- Rädersatz Alufelgen silver/black
- Vorderradständer SteadyStand
- Zurrgurte

Weiteres Zubehör auf Anfrage



Serienausstattung

- | | |
|---|--|
| 1 Längsträgerfahrgestell feuerverzinkt | 6 13-poliger Stecker und Rückfahrscheinwerfer |
| 2 Aerodynamischer Polybug und Polyhaube in black metallic | 7 Bodenplatte 18 mm stark mit Airlineschienen rechts und links |
| 3 Aufbau aus doppelwandigen, eloxierten Aluminiumprofilen | 8 6 Zurringe für Airlineschiene längsverstellbar am Boden zur Ladungssicherung |
| 4 Türe seitlich vorne rechts mit Dreipunktverriegelung, absperbar | 9 Alu-Überfahrwand hinten mit Gasfederunterstützung, absperbar |
| 5 Innenbeleuchtung | 10 Stützrad vollautomatisch mit Rangiergriff |



Modell	Zul. Gesamtgew.in kg	Innenmaße (LxBxH) in mm
HKPA 203217	2000	3280 x 1770 x 1800
HKPA 263217	2600	3280 x 1770 x 1800

Weitere Daten entnehmen Sie bitte den Tabellen auf den Seiten 4-7



VERKAUFSKOFFER

EINER FÜR ALLES!

Zubehör (optional)

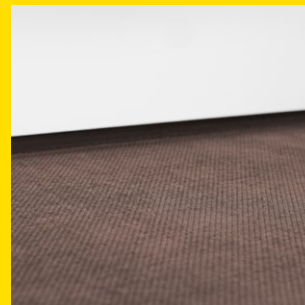
- Ersatzrad und -halter
- Radstoßdämpfer ohne und mit 100 km/h Bestätigung
- Zusätzliche Verkaufsklappe am Heck
- Dachlüfter
- Außentür für Gasflaschenschrank (ohne Schrank)
- Gasflaschenschrank mit Außentür
- Doppelspülbecken mit Unterschrank inkl. Wasserinstallation
- Abdeckung für Spülunterschrank
- Div. Steckdosen
- Doppelsteckdose 10 A
- Verteilerkasten (16 A und 10 A)
- Zusätzliche Langfeldleuchte
- Adapter 7 – 13-polig

Weiteres Zubehör auf Anfrage

Modell	Zul. Gesamtgew.in kg	Innenmaße (LxBxH) in mm
HVK 133222-24PF30	1350	3190 x 2130 x 2280
HVK 153222-24PF30	1500	3190 x 2130 x 2280
HVK 183222-24PF30	1800	3190 x 2130 x 2280
HVK 133722-24PF30	1300	3690 x 2130 x 2280

Weitere Daten entnehmen Sie bitte den Tabellen auf den Seiten 4-7





Serienausstattung

- 1 V-Zugdeichsel Tauchbad feuerverzinkt
- 2 13-poliger Stecker
- 3 Bodenplatte, 18 mm stark mit PVC-Bodenbelag
- 4 Seitenwände aus 30 mm starken Sandwichplatte, Deckschichten Stahl, weiß lackiert
- 5 Einstiegstüre mittig in der Stirnwand abschließbar, Auftritt aus Alu-Riffelblech auf der Deichsel
- 6 Verkaufsklappe mit Gasfederunterstützung in Fahrtrichtung rechts, von innen verriegelt
- 7 4 Scherenstützen
- 8 Brüstung unten ca. 565 mm, ab Bodenplatte
- 9 Radkästen im Aufbau integriert
- 10 2 Rangiergriffe
- 11 Stützrad
- 12 Humbaur Multifunktionsbeleuchtung mit Rückfahrcheinwerfer



**SCHANIER-
ABDECKUNG**
mit Regenschutz

SONDERFAHRZEUGE

EINE INDIVIDUELLE LÖSUNG FÜR JEDE TRANSPORTAUFGABE





Wir bieten auch maßgeschneiderte
Lösungen für Ihre individuellen
Bedürfnisse, ob im Transport-
oder Verkaufssektor.



Unser Zubehörprogramm

Aufbau



Überfahrwand anstatt
Tür hinten



Dachlüfter



Gasflaschenschrank mit
Außentür



Seitenlüfter 445 x 150 mm
für Sandwichkoffer



Seitentür mit Drehstangen-
verschluss von Innenhöhe
1500 - 2300 mm



Sicherheits-Tritstufe
(Safety-Step)



Bodenplatte mit
Alu-Riffelblech belegt



Stromerzeuger auf Deichsel



Verkaufsklappe

Diebstahlsicherung



Adapterleitung, CEE-Kupplungs-
dose auf Schuko-Stecker 2,5 m



Adapter 7- auf 13-polig



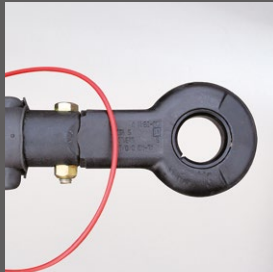
Einspeis-Steckdose, 230 V



Ganz nach Wunsch



CHASSIS



DIN-Zurröse für höhenverstellbare Zugdeichsel



Lange Zugdeichsel



Schiebestützen (2 Stück)



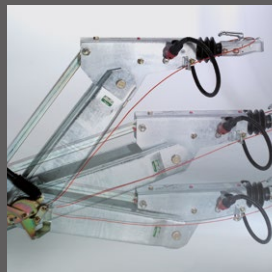
Kugelkopfkupplung für höhenverstellbare Zugdeichsel



Ersatzradhalter (lose)



Teleskopkurbelstützen für Kofferan Anhänger (2 Stück)



Höhenverstellbare Zugdeichsel (Kugelkopfkupplung und DIN Zugöse nicht inklusive)



Radstoßdämpfer (montiert) inkl. 100 km/h Bestätigung
Radstoßdämpfer (lose) ohne 100 km/h Bestätigung



Ersatzrad (an der Stirnwand)

Unser Zubehörprogramm

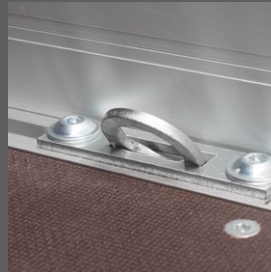
Ladungssicherung



Anbinder, Zugkraft
je 0,2 t (4 Stück)



Fleischerhaken



Zusätzliche Zurrpunkte
(paarweise)



Ladungssicherungsschiene
(VA) Schlitz



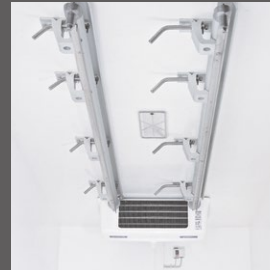
Anbinder, Zugkraft
je 0,4 t (4 oder 6 Stück)



Klappringe (4 Stück)



Schlitzankerschiene
mit Sperrstange



Dachrohrbahn



Stäbchenzurrstange
mit Sperrstange

Diebstahlsicherung



Adapterleitung, CEE-Kupplungs-
dose auf Schuko-Stecker 2,5 m



Adapter 7- auf 13-polig

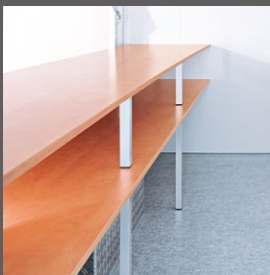


Ganz nach Wunsch

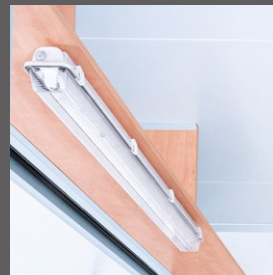
Innenausstattung



Abdeckung für Spülen-
unterschrank, wenn keine
Arbeitsplatte verbaut ist



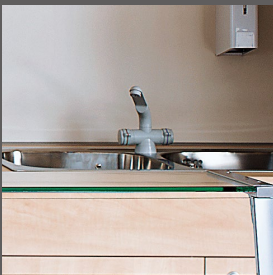
Verkaufstheke mit Zwischen-
ablage; zusätzliche Arbeitstheke



Ablage über der Verkaufsklappe
innen; optional mit Langfeld-
leuchte, 230 V



Taschenablage an
der Verkaufsöffnung



Doppelspülbecken
mit Unterschrank



Doppelsteckdose (16 Ampere)



Verteilerkasten mit FI und
Sicherung (16 Ampere)



Stark aus Erfahrung

Innovationskraft und kundenorientierte Lösungen zeichnen Humbaур aus. Mit diesem Ansatz hat sich das inhabergeführte, mittelständische Familienunternehmen an die **europäische Spitze** gearbeitet und bietet mit rund **420 verschiedenen Anhänger-Serienmodellen** von 750 kg bis 55 t für Gewerbe- und Privatkunden und 230 Modellen der FlexBox-Fahrzeugaufbauten für jedes Transportproblem eine passende Lösung. In über 35 Jahren haben wir gemeinsam mit unseren Handelspartnern und Kunden einen reichen Erfahrungsschatz aufgebaut, der sich in jedem unserer Produkte widerspiegelt – **in durchdachten Funktionen und Details, großer Bedienerfreundlichkeit und hohem Fahrkomfort.**

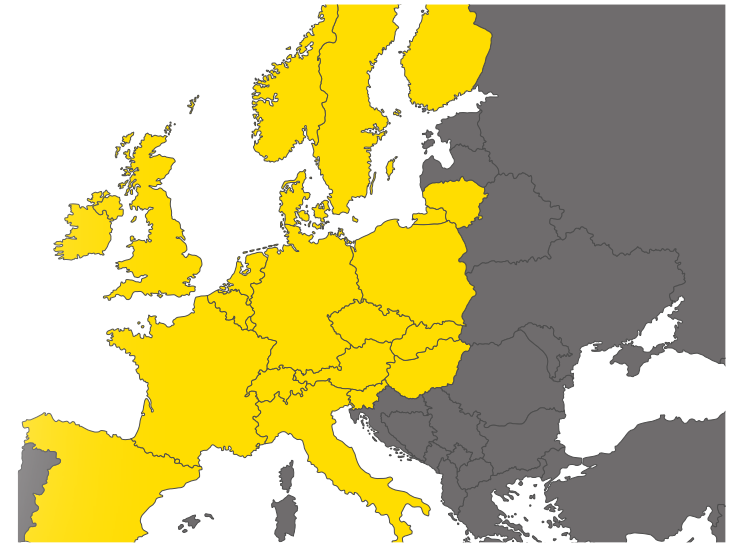
Zu unseren Markenzeichen gehören robuste und wartungsarme Fahrzeuge mit einer umfangreichen Serienausstattung genauso, wie ein breites Sortiment an Zubehör und auch die Möglichkeit, Individuallösungen realisieren zu können. Unsere eigene Kompetenz in der Herstellung – vom kleinen Metallteil bis zur Polyesterhaube oder Sandwichpaneele – kombiniert mit Qualitäts-Komponenten namhafter Hersteller sorgt für **langlebige Produkte mit hoher Wertbeständigkeit.**



Ulrich Humbaур
Inhaber



Dr. Volker Nilles
CEO

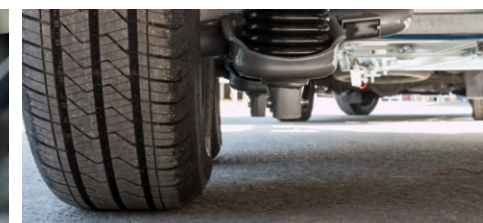


Gemeinsam mit unserem **Partner-Netzwerk** bieten wir Ihnen umfassende Betreuung vor Ort in allen Transportfragen. Gemeinsam finden wir die passende Lösung für Ihre Transportaufgabe und kümmern uns um **Service und Reparatur.** Zu unserem Serviceversprechen gehören günstige Reparaturmöglichkeiten genauso wie die **lange Verfügbarkeit von Ersatzteilen**, damit Sie lange Freude und Nutzen an Ihrem Anhänger oder Fahrzeugaufbau haben.



Überzeugende Qualität

Wir legen großen Wert darauf, dass unsere Produkte auch unter **harten Einsatzbedingungen** ohne böse Überraschungen funktionieren. Deshalb konstruieren wir sie robust mit den geeigneten Materialien in den geforderten Stärken. Auf diversen Teststrecken simulieren wir den denkbar härtesten Einsatz für unsere Anhänger. Bei voller Beladung prüfen wir die Stabilität und Haltbarkeit von Fahrwerk, Rahmen und Komponenten. So stellen wir die **herausragende Qualität** unserer Anhänger sicher.



Unser **Qualitätsmanagementsystem** ist zertifiziert nach **DIN EN ISO 9001:2015** und **KBA-ZM-A** und wird regelmäßig überprüft. Für das Segment **Fahrzeugaufbauten** sind wir zusätzlich von zahlreichen Nutzfahrzeugherstellern als Auf- und Umbaupartner zertifiziert. Durch die wiederkehrenden Kontrollen und durch unsere Produkte können wir **unser Qualitätsversprechen** regelmäßig dokumentieren.

Als Kunde profitieren Sie dadurch doppelt:
beim Einsatz und beim Wiederverkauf.





Auch im Web und vieles mehr unter
humbaur.com/de/downloads

Haben Sie Fragen zu diesem oder einem anderen Anhänger aus
unserem Sortiment oder wünschen Sie eine persönliche Beratung?
Wir freuen uns über Ihre Kontaktaufnahme.

Telefonisch unter **0821 / 24 929 - 0** oder
per E-Mail an **info@humbaur.com**

IHR HUMBAUR KONTAKT IN IHRER NÄHE



Hotline
+43 676 7048700



Email
office@anhaenger-koenig.at



Standort
Aichet 64 | 4762 Sankt Willibald

